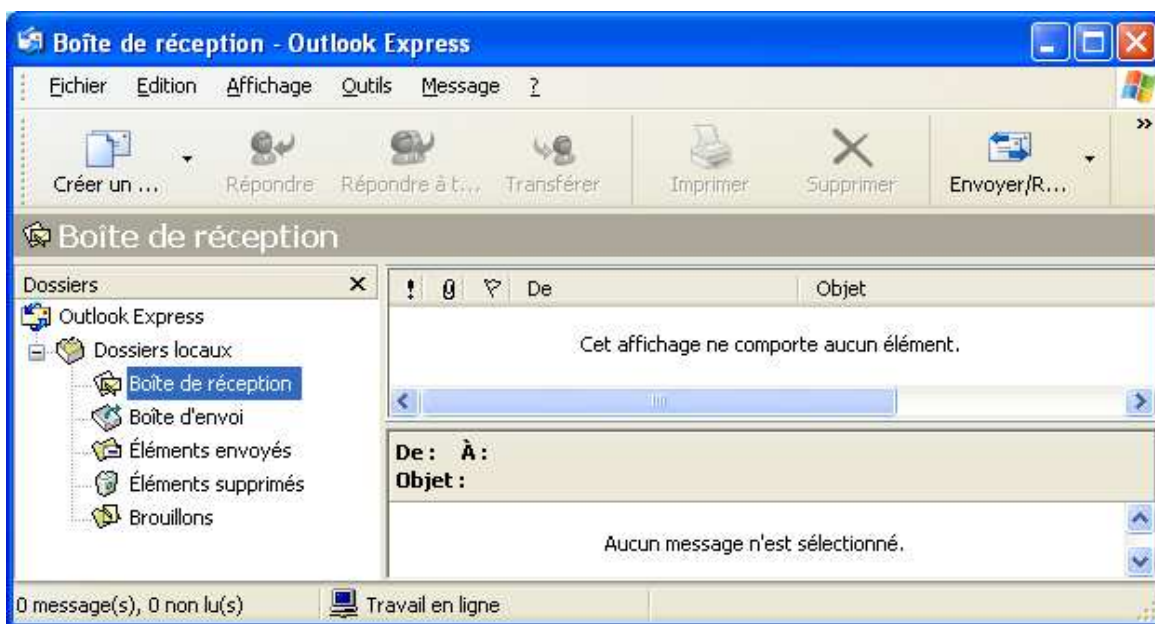


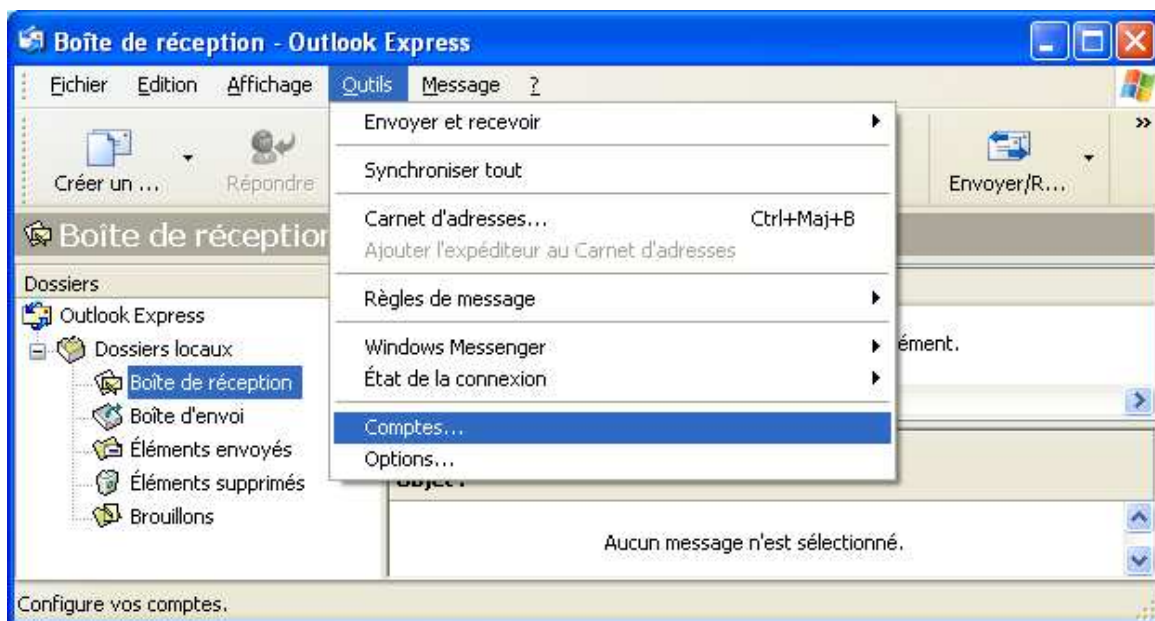
Transférer un compte de messagerie Microsoft Outlook Express dans Microsoft Outlook 2003 et 2007 sous Windows XP

I. Exporter un compte (« exemple.iaf ») de Microsoft Outlook Express dans un dossier de « Mes documents » puis l'importer dans le Microsoft Outlook Express d'un nouveau PC.

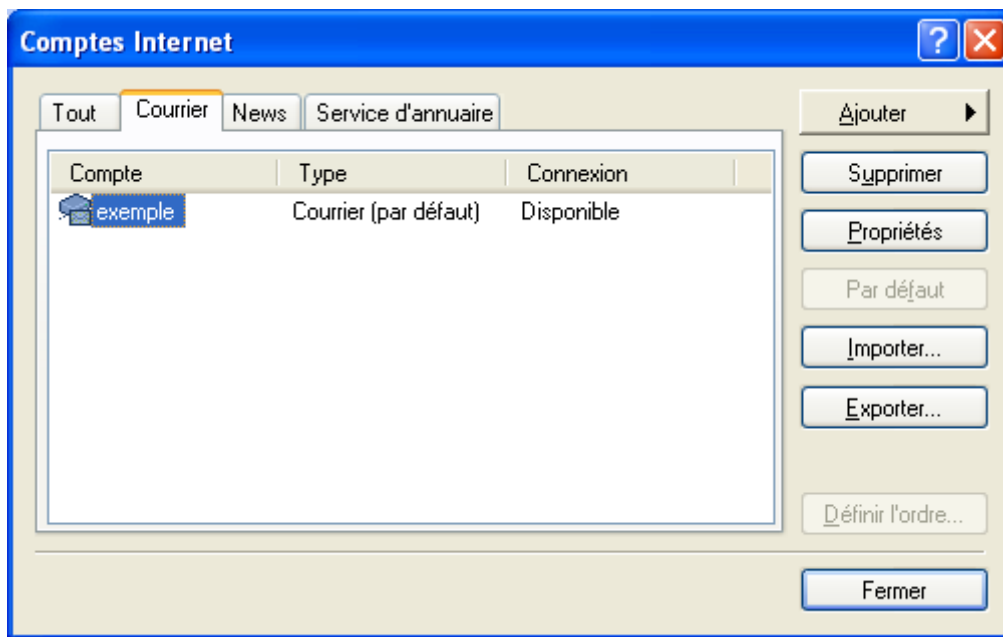
1. Ouvrir Microsoft Outlook Express



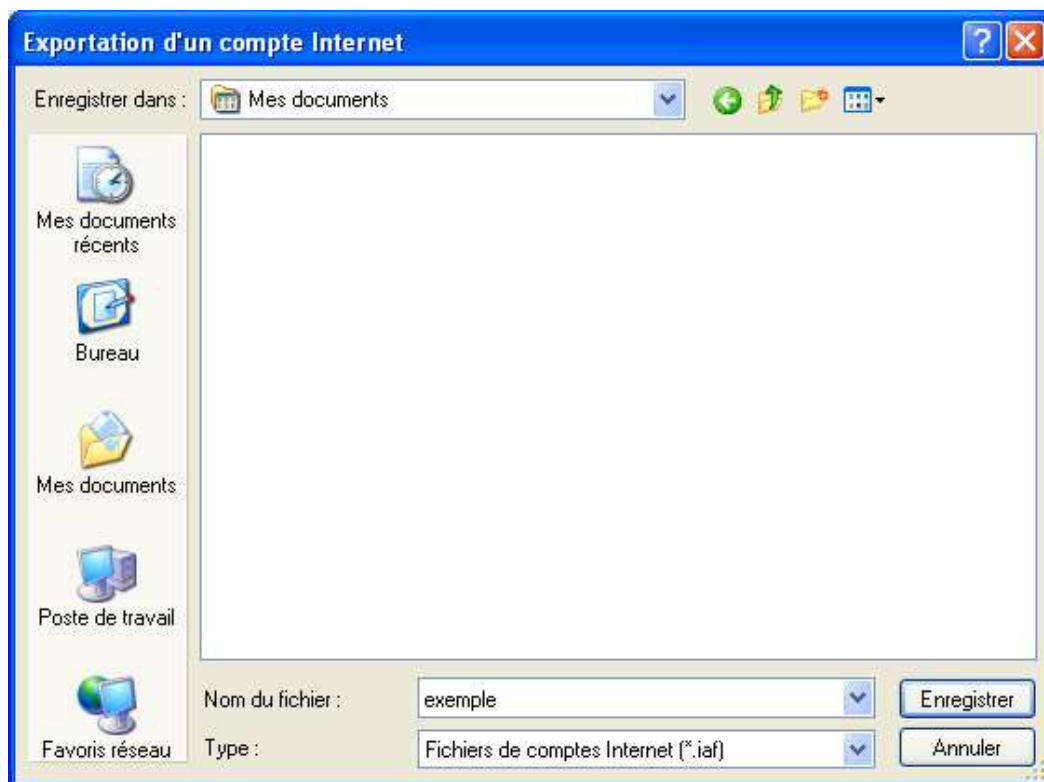
2. Cliquer sur « Outils » > « Comptes... »



3. Dans la boîte de dialogue « Comptes Internet », choisir l'onglet « Courrier » et sélectionner « exemple », puis cliquer sur « Exporter... »

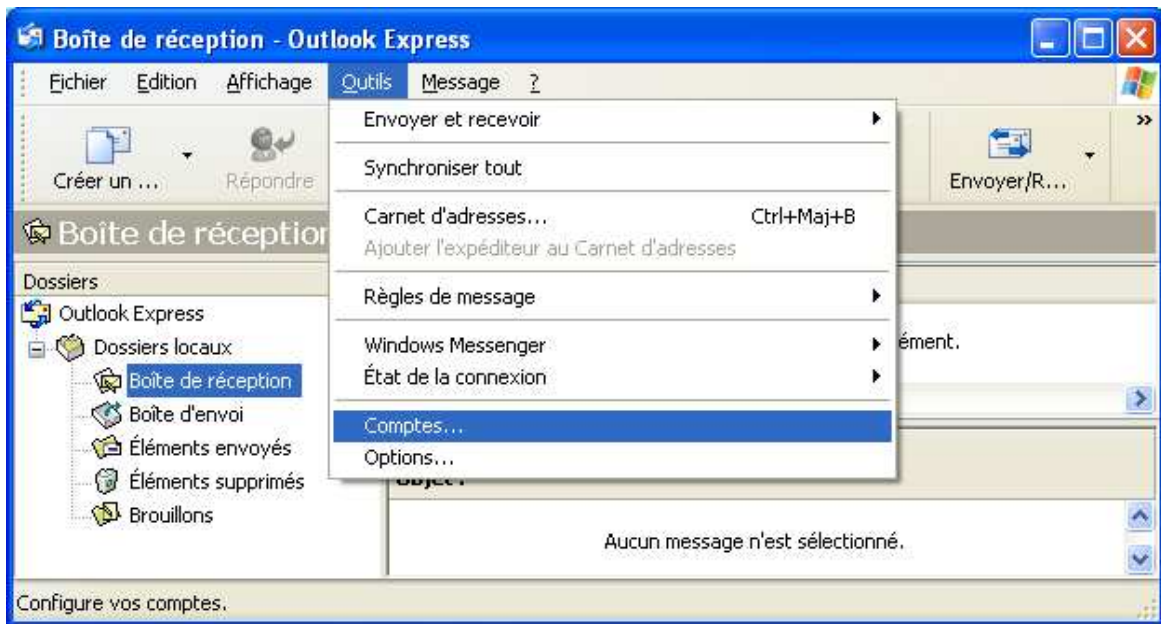


4. Choisir un dossier et cliquer sur « Enregistrer... »

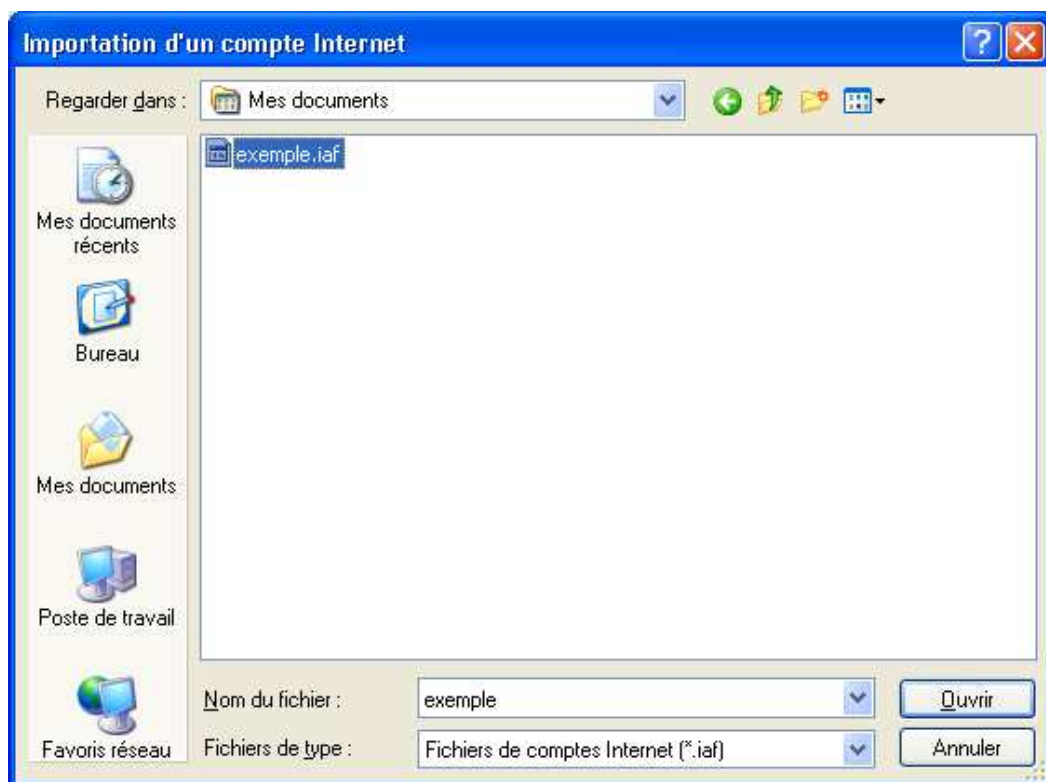


5. Refermer toutes les boîtes de dialogue et quitter Microsoft Outlook Express. Pour transférer le compte « exemple.iaf », il faut le transférer sur un cd, une disquette (type appareil de photo), une clef usb ou le récupérer via un réseau.

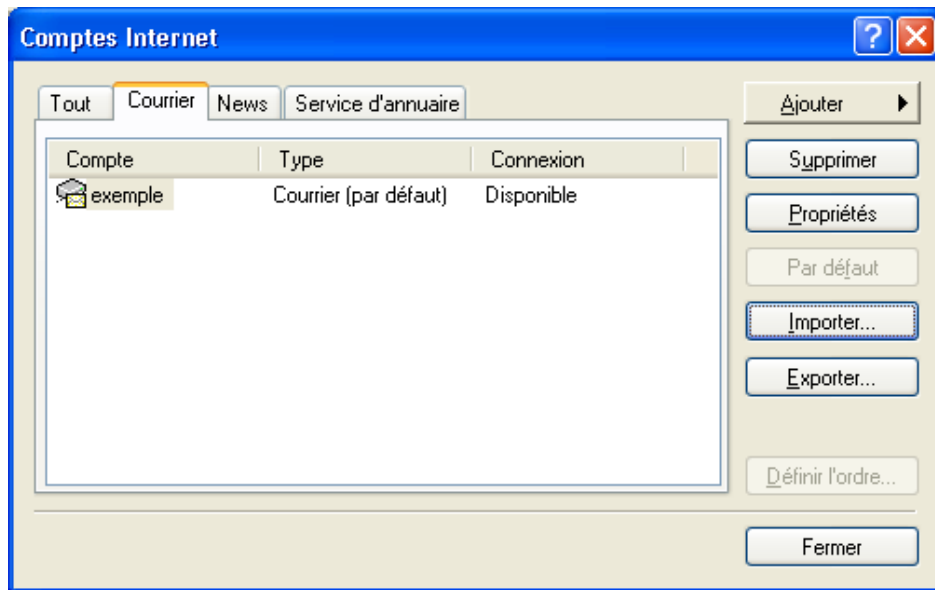
6. Sur le nouveau PC, ouvrir Microsoft Outlook Express, cliquer sur « Outils » puis « Comptes... »



7. Dans la boîte de dialogue « Comptes Internet », choisir l'onglet « Courrier » et cliquer sur « Importer... »



8. Dans la boîte de dialogue « Importation d'un compte Internet » (illustrée ci-dessus) choisir le dossier contenant le compte à importer, sélectionner le compte et cliquer sur « Ouvrir »



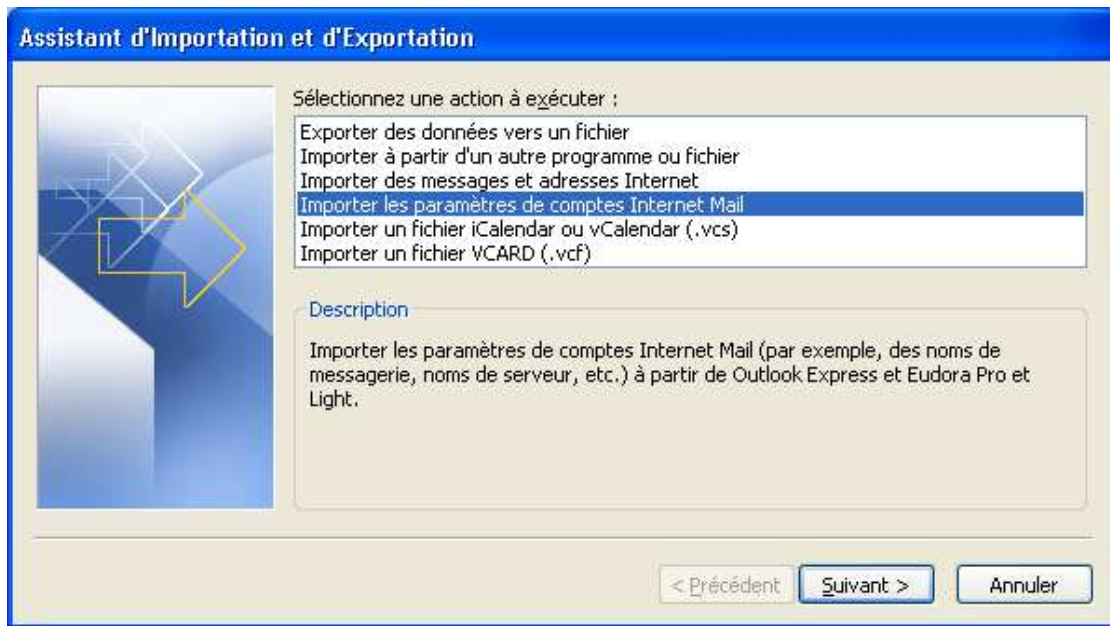
- La boîte de dialogue « Importation d'un compte Internet » se ferme et dans la boîte de dialogue « Comptes Internet » (illustrée ci-dessus) apparaît le compte importé : ici « exemple ». Cliquer sur « Fermer » pour revenir à la fenêtre principale et quitter Microsoft Outlook Express.

II. Importer dans Microsoft Outlook 2003.

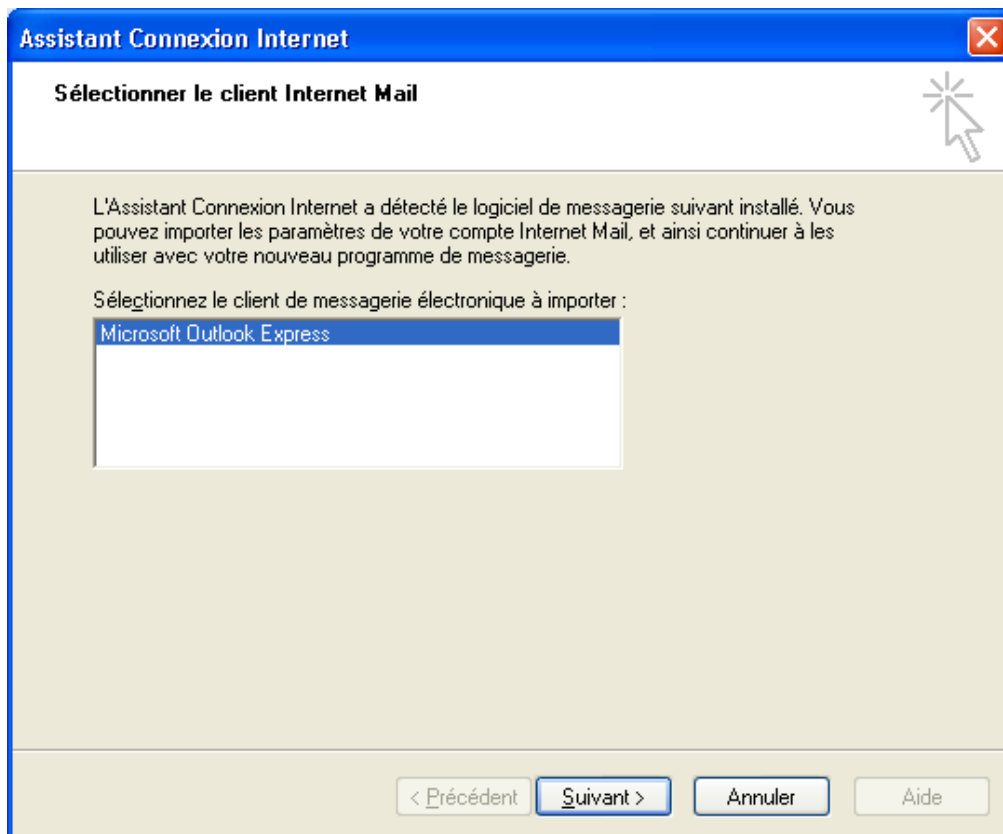
- Ouvrir Microsoft Outlook 2003



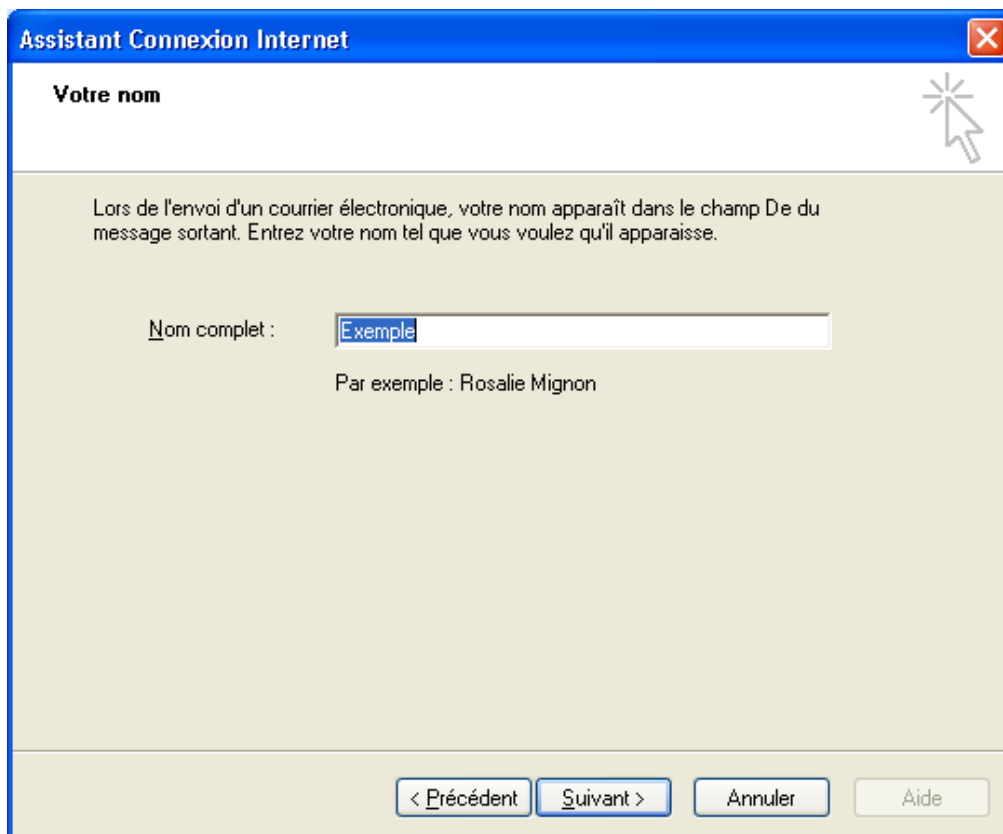
2. Cliquer sur « Fichier », puis sur « Importer et exporter... »



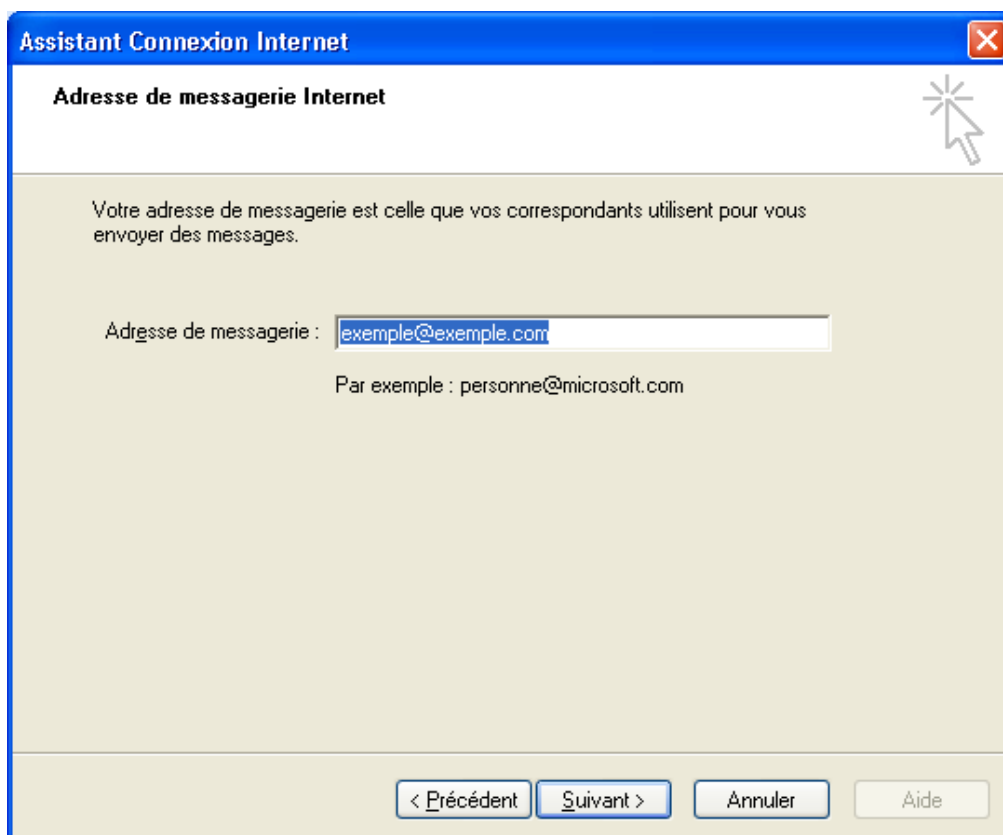
3. Sélectionner « Importer les paramètres de comptes Internet Mail » et cliquer sur « Suivant > »



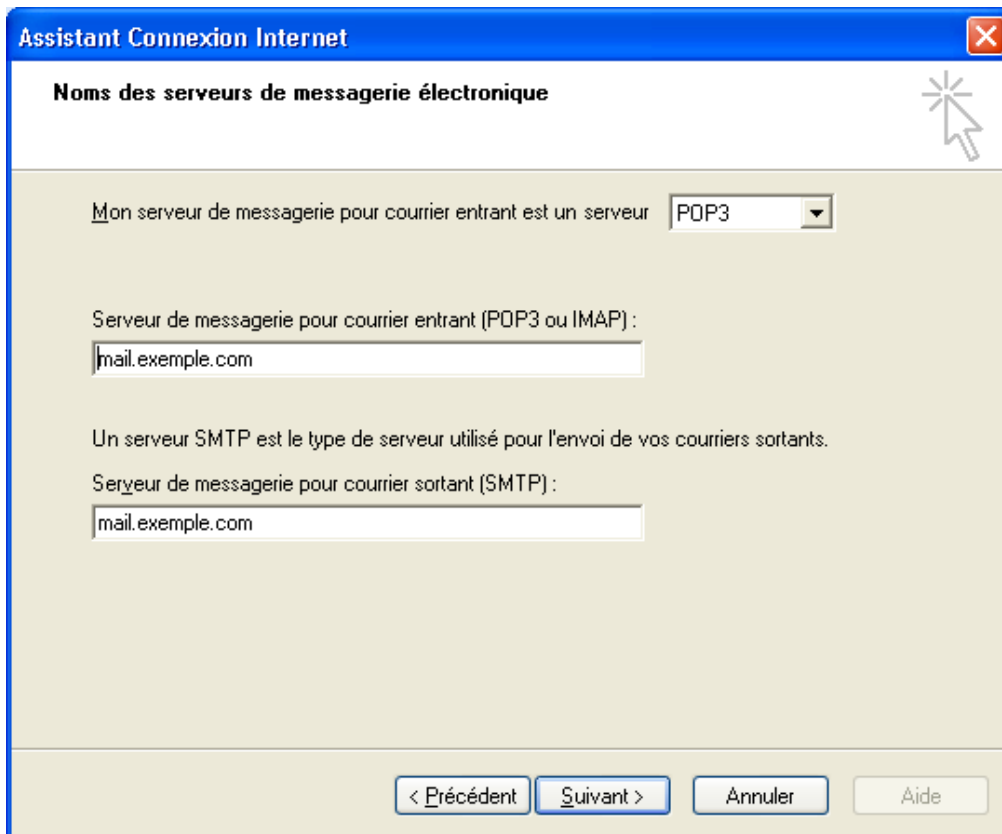
4. Choisir « Microsoft Outlook Express » et cliquer sur « Suivant > »



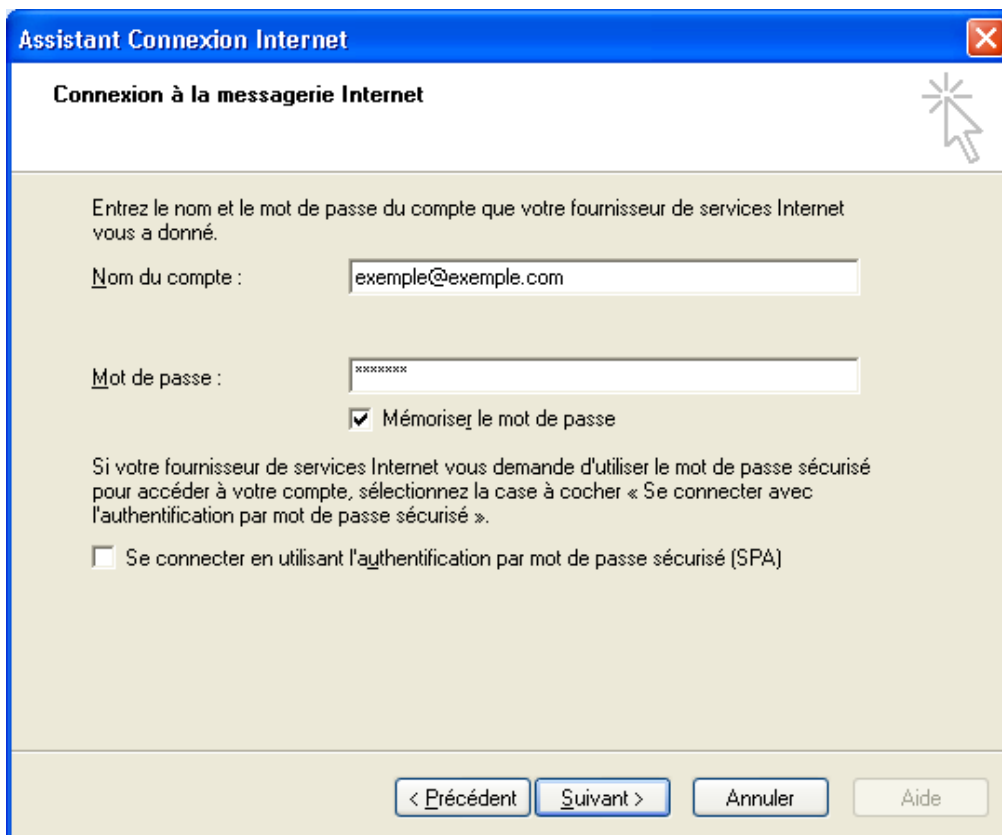
5. Dans la boîte de dialogue (illustrée ci-dessus) cliquer sur « Suivant> »



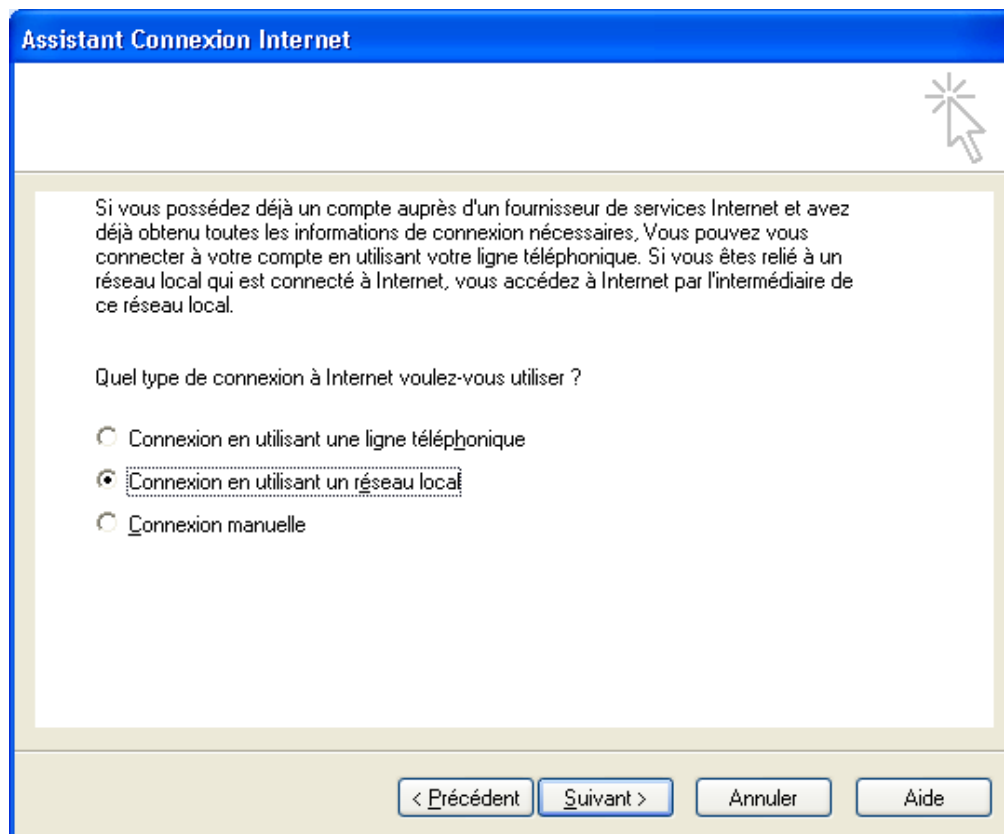
6. Dans la boîte de dialogue (illustrée ci-dessus) cliquer sur « Suivant> »



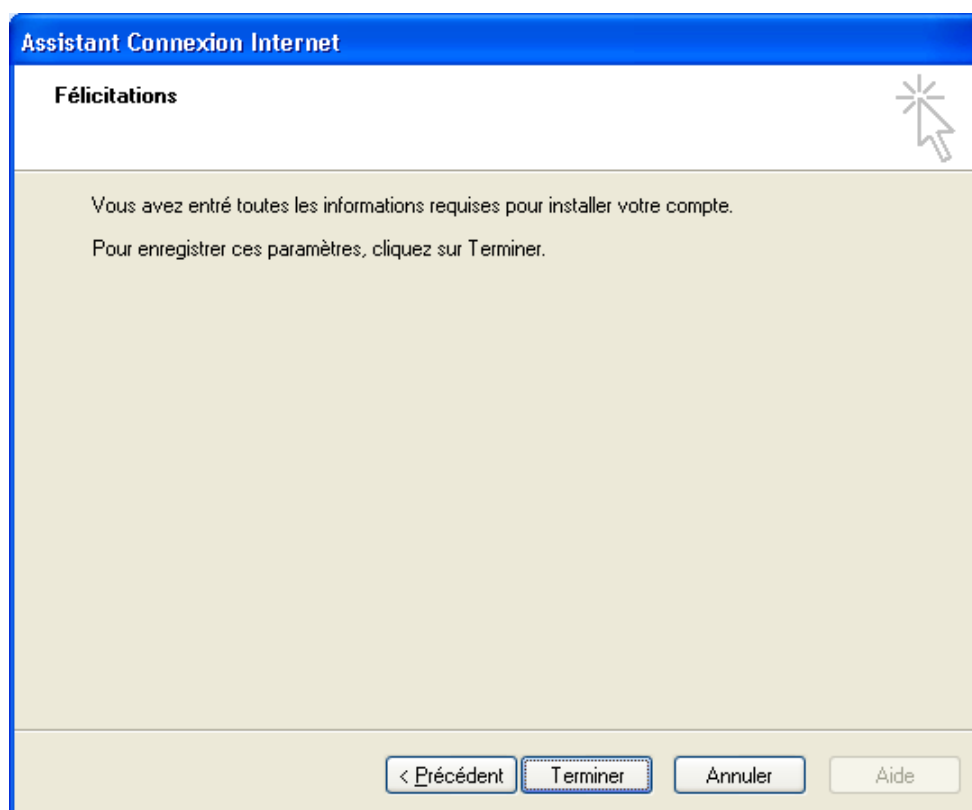
7. Dans la boîte de dialogue (illustrée ci-dessus) cliquer sur « Suivant> »



8. Dans la boîte de dialogue (illustrée ci-dessus), taper le mot de passe et cliquer sur « Suivant> »

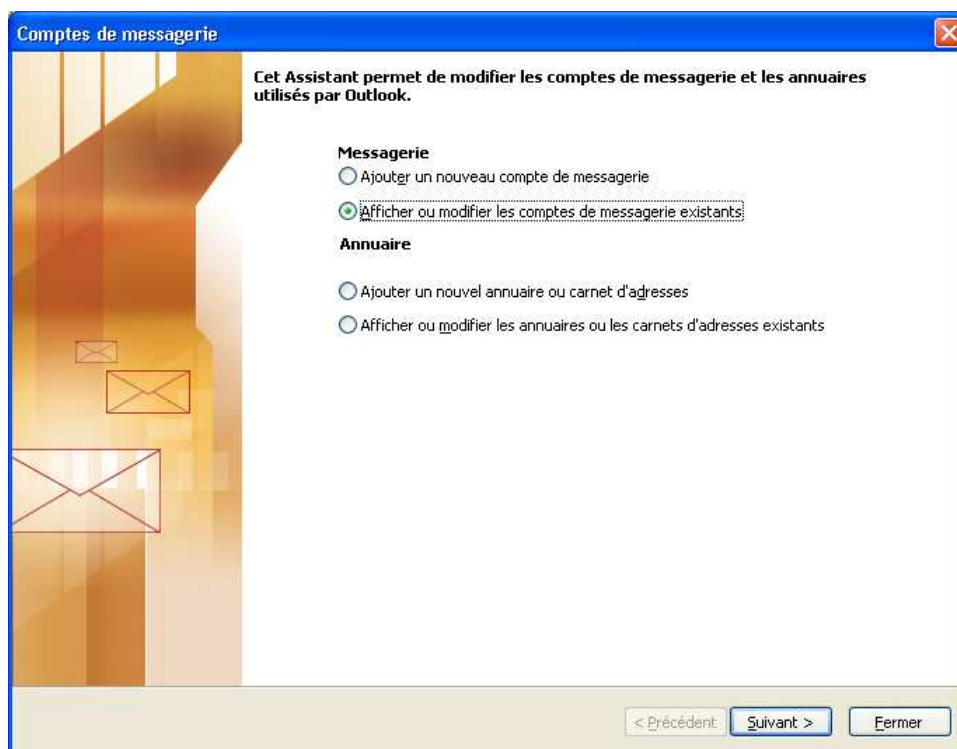


9. Dans la boîte de dialogue illustrée ci-dessus choisir le type de connexion et cliquer sur « Suivant> »

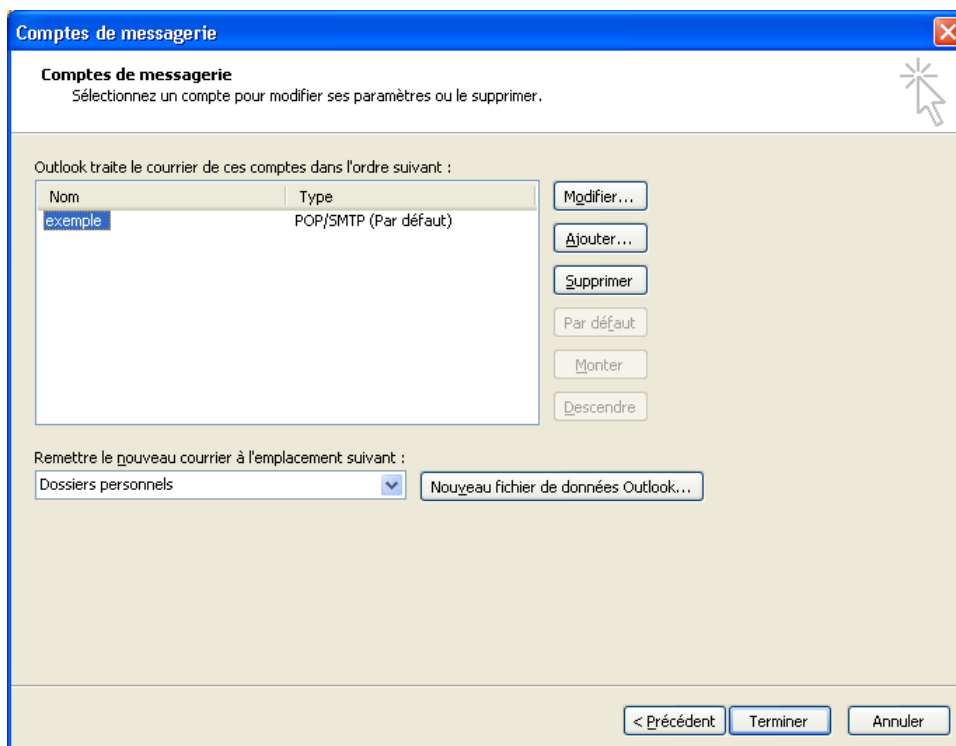


10. Dans la boîte de dialogue illustrée ci-dessus cliquer sur « Terminer »

11. L'assistant de connexion Internet se ferme et l'on revient sur la fenêtre principale de Microsoft Outlook 2003. Pour vérifier que le compte est bien enregistré, il suffit de cliquer sur « outils » puis sur « Comptes de messagerie... »



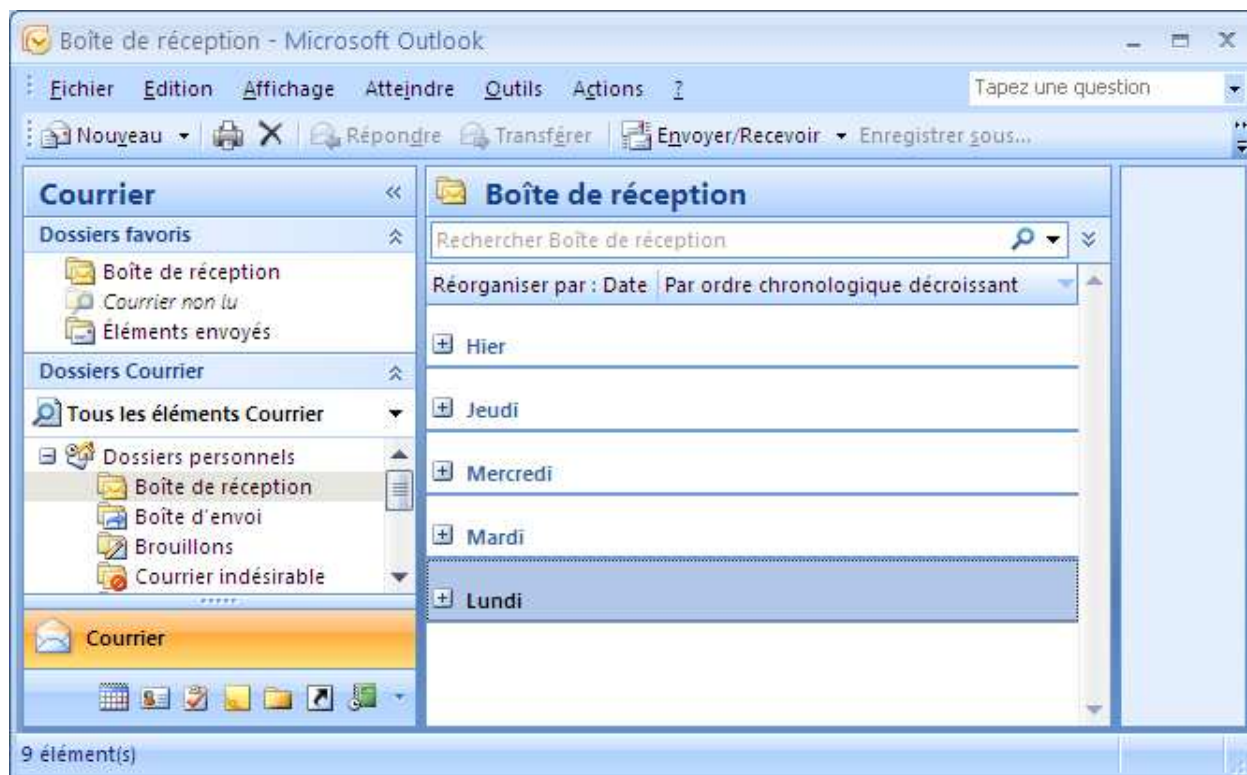
12. Dans la boîte de dialogue illustrée ci dessus, sélectionner « Afficher ou modifier les comptes de messagerie existants » et cliquer sur « Suivant> »



13. Le compte « exemple » apparaît comme ci-dessus, cliquer sur « Terminer ».

III. Importer dans Microsoft Outlook 2007.

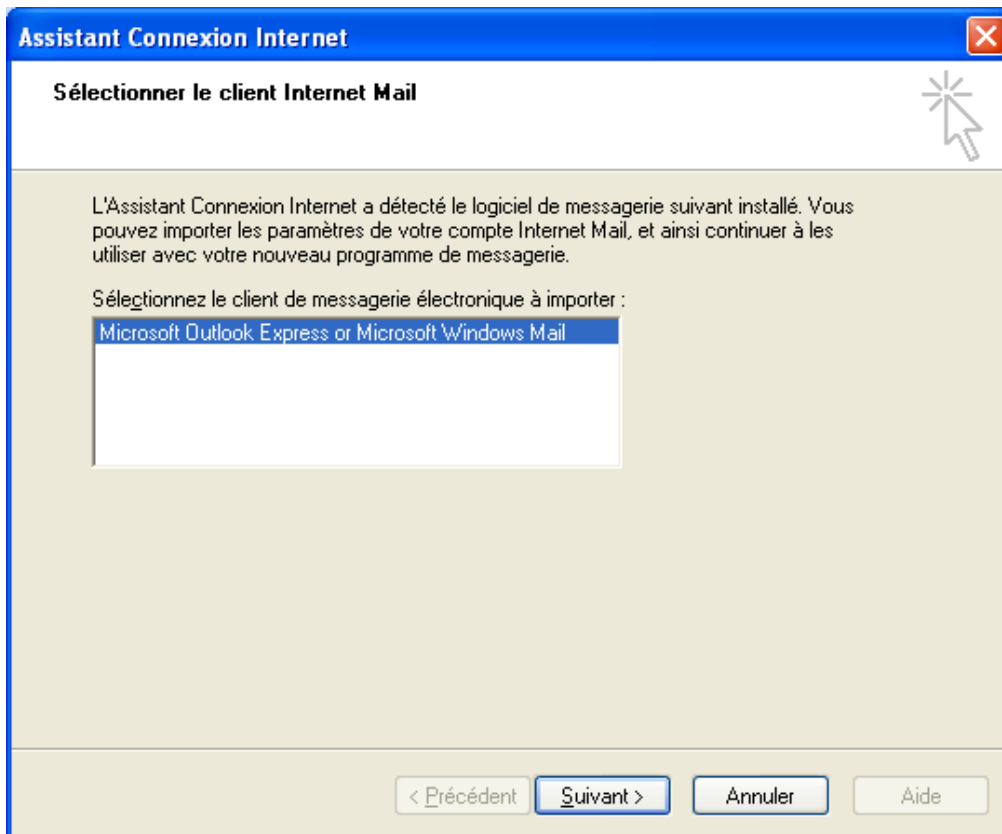
1. Ouvrir Microsoft Outlook 2007



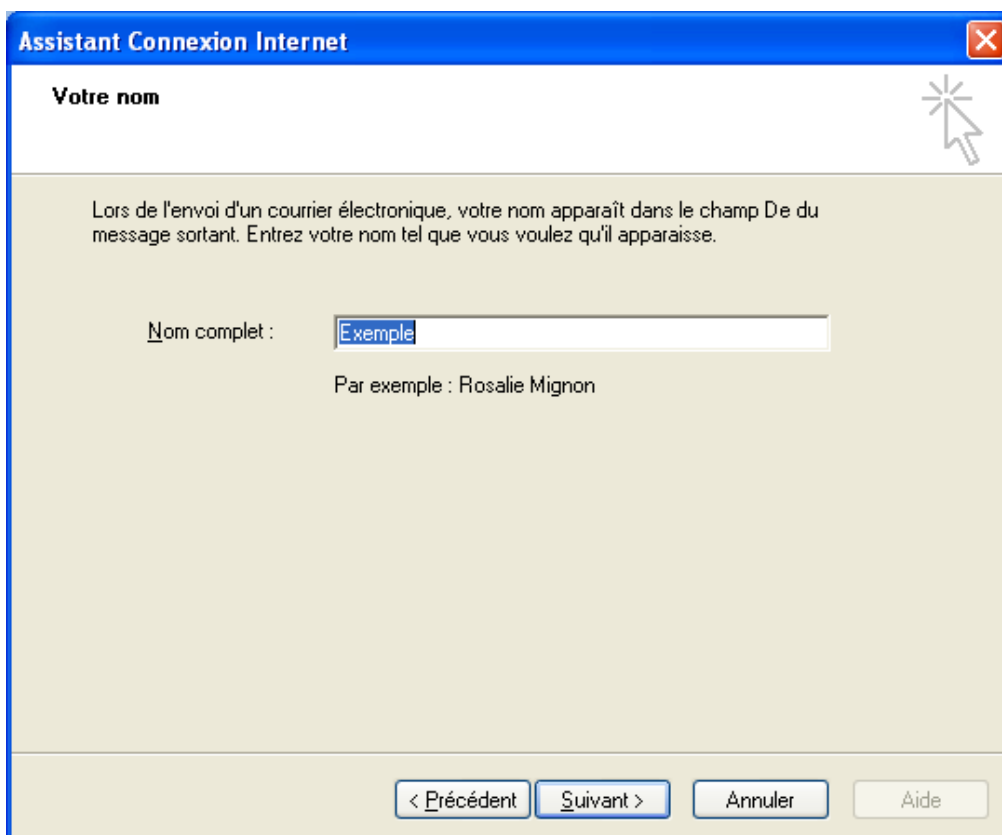
2. Cliquer sur « Fichier », puis sur « Importer et exporter... »



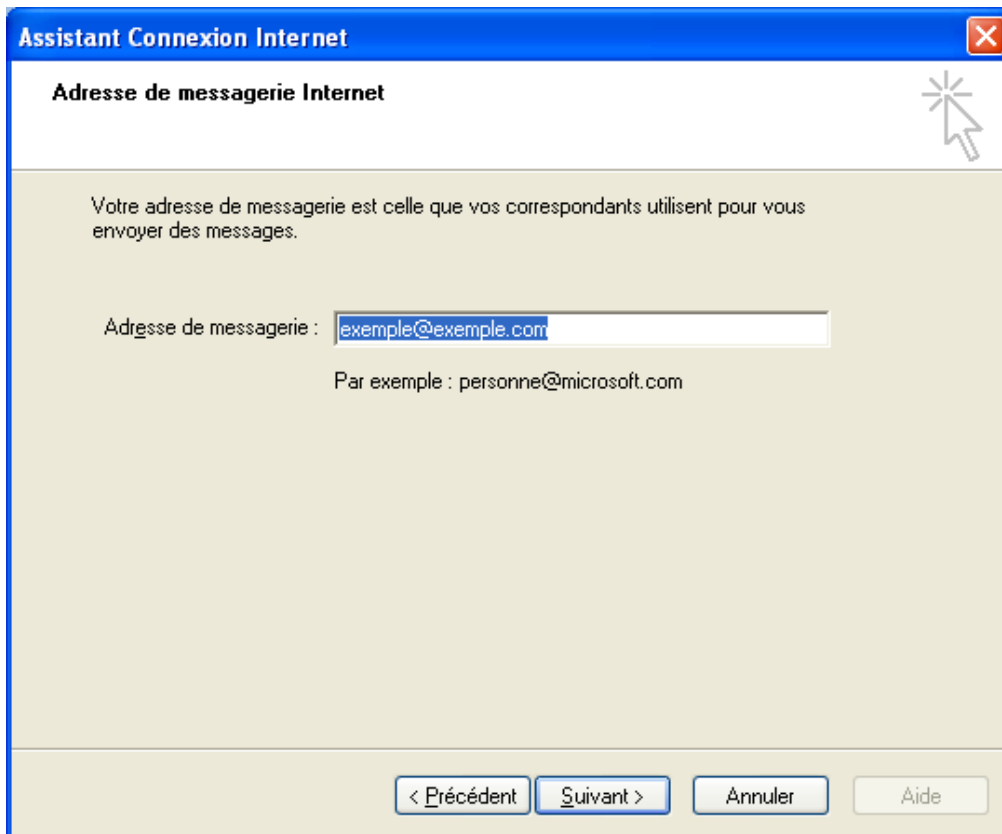
3. Sélectionner « Importer les paramètres de comptes Internet Mail » et cliquer sur « Suivant >> »



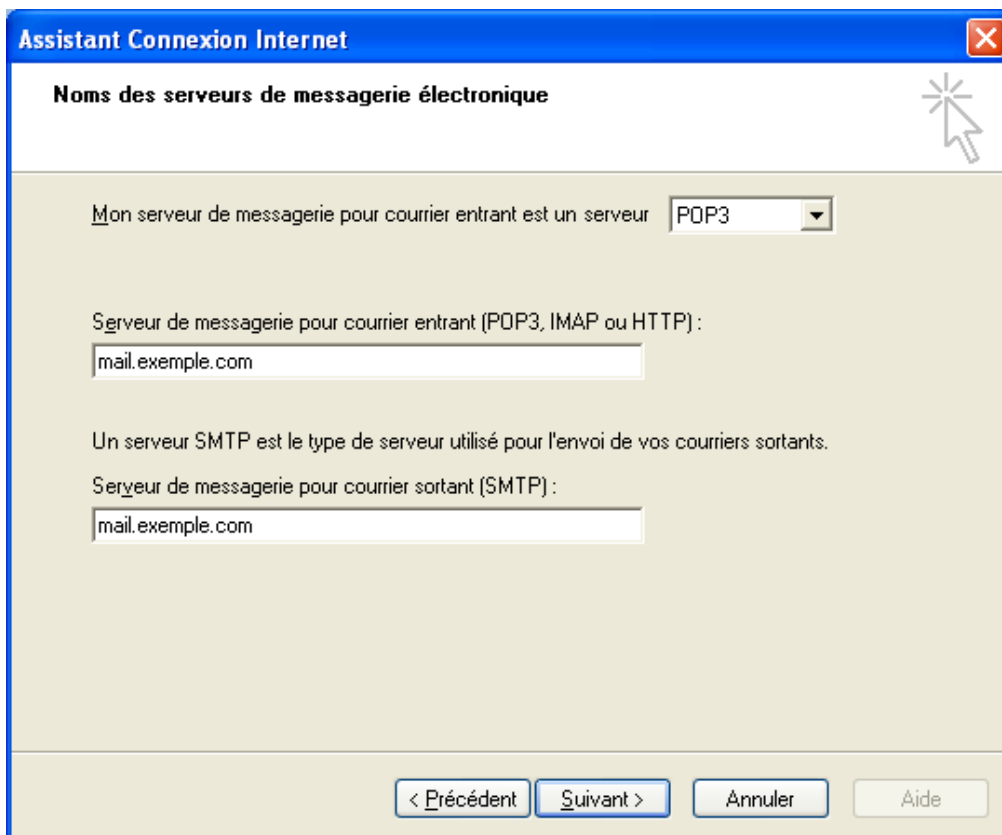
4. Sélectionner « Microsoft Outlook Express or Microsoft Windows Mail » (remarquer la faute de traduction or au lieu de ou) et cliquer sur « Suivant > »



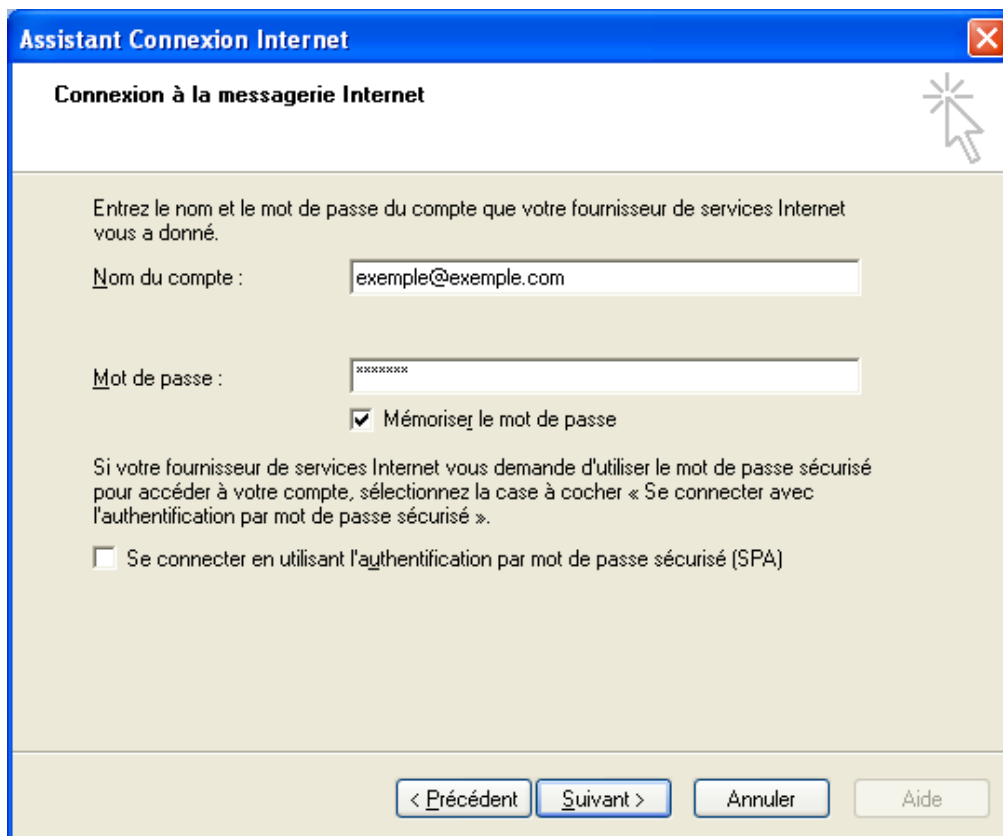
5. Dans la boîte de dialogue illustrée ci-dessus cliquer sur « Suivant > »



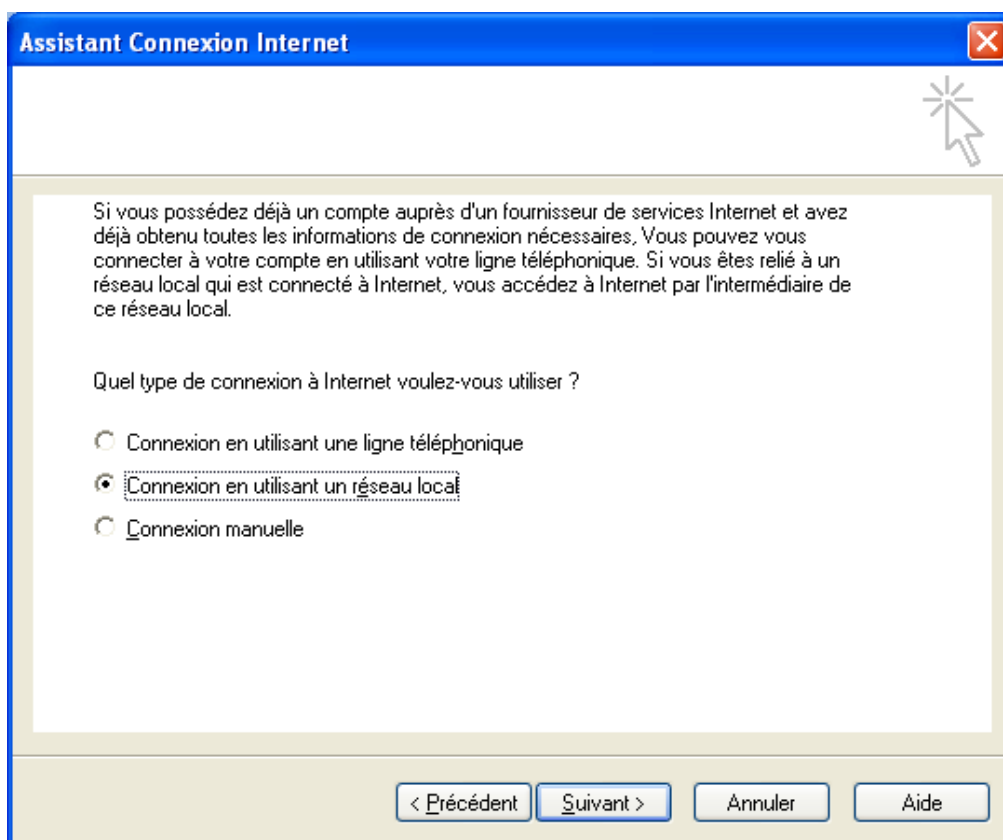
6. Dans la boîte de dialogue illustrée ci-dessus cliquer sur « Suivant> »



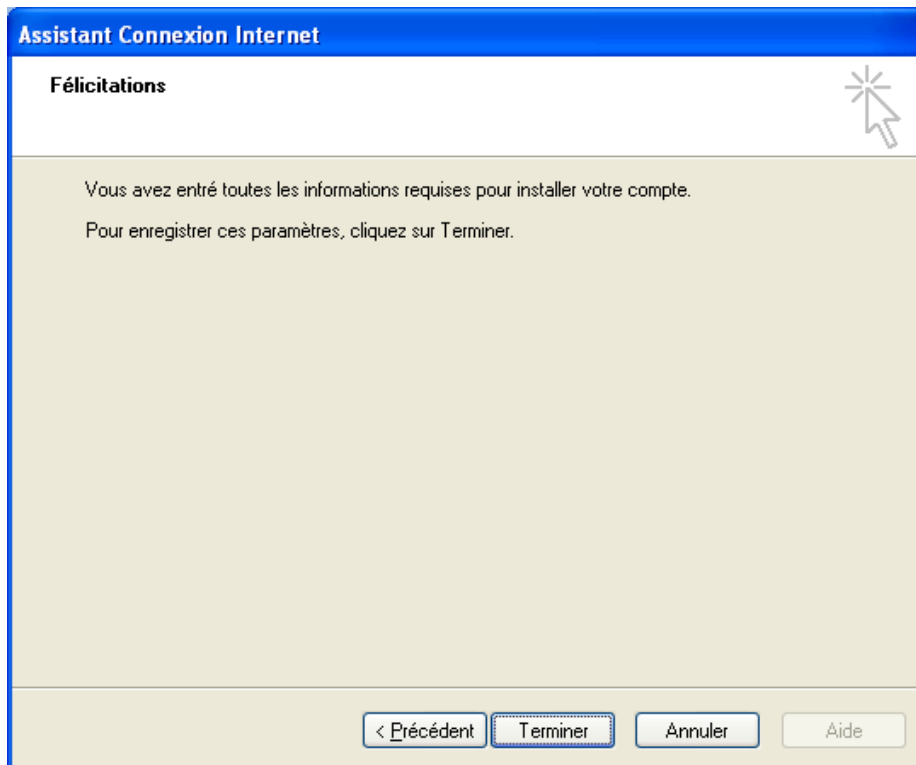
7. Dans la boîte de dialogue illustrée ci-dessus cliquer sur « Suivant> »



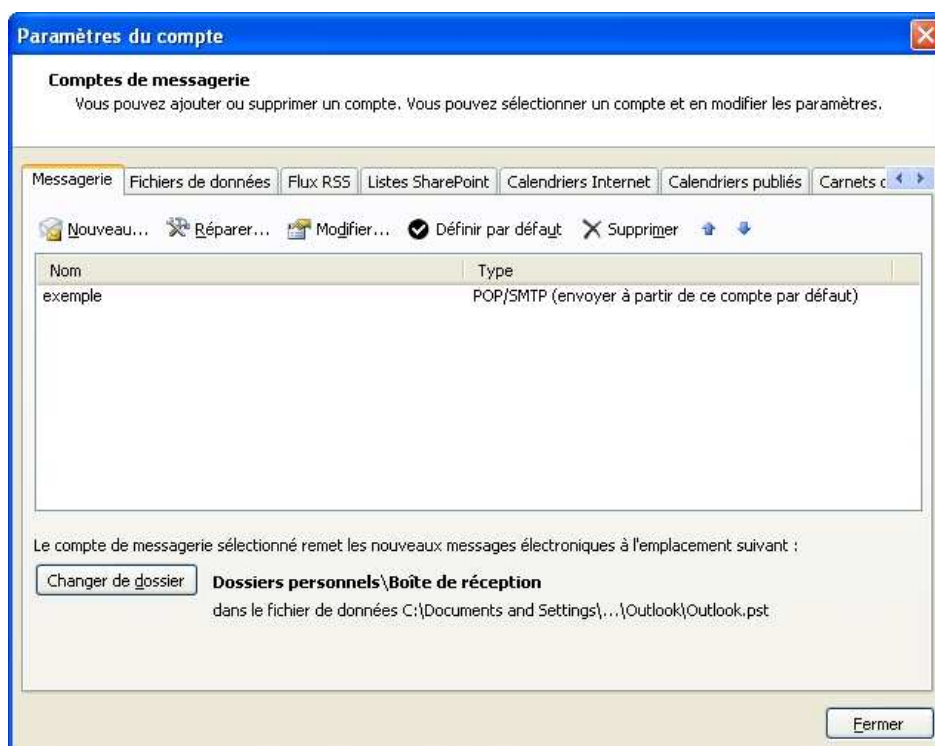
8. Dans la boîte de dialogue illustrée ci-dessus taper le mot de passe et cliquer sur « Suivant> »



9. Dans la boîte de dialogue illustrée ci-dessus choisir le type de connexion et cliquer sur « Suivant> »



10. Dans la boîte de dialogue illustrée ci-dessus cliquer sur « Terminer »



11. L'assistant de connexion Internet se ferme et l'on revient sur la fenêtre principale de Microsoft Outlook 2007. Pour vérifier que le compte est bien enregistré, il suffit de cliquer sur « Outils » puis « Paramètres du compte... », dans l'onglet « Messagerie » de la boîte de dialogue qui est apparue doit figurer le compte importé.