

## Les Boîtes de dialogue (message box) dans VBA

Si l'on veut faire apparaître un message dans Excel via VBA, il faut inscrire la ligne de code suivante :

Pour un message d'erreur critique :

```
MsgBox "C'est trop cool!", vbCritical
```



Pour un message posant une question :

```
MsgBox "C'est trop cool!", vbQuestion
```



Pour un message exclamatif :

```
MsgBox "C'est trop cool!", vbExclamation
```



Pour un message informatif :

```
MsgBox "C'est trop cool!", vbInformation
```



Et finalement, pour un message neutre :

MsgBox "C'est trop cool!"



Variation sur les boutons :

Le bouton ok uniquement, pas de code ou :

MsgBox "C'est trop cool!", vbOKOnly = 0



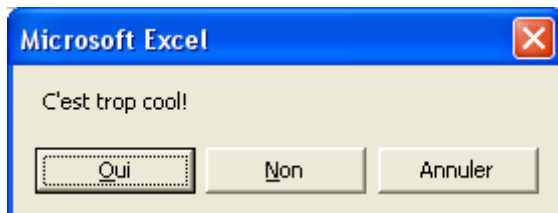
Les boutons ok et annuler :

MsgBox "C'est trop cool!", vbOKCancel



Les boutons oui, non, annuler :

MsgBox "C'est trop cool!", vbYesNoCancel



Les boutons oui et non :

MsgBox "C'est trop cool!", vbYesNo



Les boutons recommencer et annuler :

MsgBox "C'est trop cool!", vbRetryCancel



Ensuite, on peut donner un titre à sa boîte de dialogue :

MsgBox "C'est trop cool!", vbCritical + vbRetryCancel, "Encore un test"



Il est important de mettre les paramètres dans l'ordre :

1. Le contenu du message (prompt) entre guillemets, ici "C'est trop cool!"
2. Le paramètre de bouton (Buttons As vbMsgBoxStyle = vbOkOnly), comme on les a vus ci-dessus, ici le paramètre "vbCritical" affiche le X dans le rond rouge, et le signe « + » permet d'ajouter un paramètre de bouton « vbRetryCancel »...
3. Le titre de la boîte de dialogue, entre guillemets, ici "Encore un test" (s'il n'y a pas de guillemets, VBA ne supporte pas les espaces entre les mots).

Exemple de boîte de dialogue qui renvoie une autre boîte de dialogue qui change en fonction du click sur le bouton oui ou sur le bouton non et dans excel, inscrit un texte dans une cellule:

La première boîte de dialogue proposée :



Si l'on clique sur Oui :

Le texte « Bonne réponse ! » s'inscrit dans la cellule A4 de la feuille active...



En cliquant sur OK, le test s'arrête.

Si l'on clique sur Non le message ci dessous apparaît:



Lorsque l'on clique sur OK, le texte « Mauvaise réponse s'inscrit dans la cellule A5 de la feuille active et le test est fini.

Voici le code :

```
Sub Bouton1_QuandClic()  
If MsgBox("Souhaites-tu continuer ?", vbYesNo + vbCritical, "Démonstration de MsgBox ")  
= vbYes Then  
ActiveSheet.Range("A4").Select  
Range("A4").Value = "Bonne réponse !"  
MsgBox "Super! clique sur OK pour arrêter le test."  
ElseIf MsgBox("Non, je ne le souhaite pas", vbExclamation, "Résultat négatif dans MsgBox  
") = vbOK Then  
ActiveSheet.Range("A5").Select  
Range("A5").Value = "Mauvaise réponse !"  
Else: MsgBox "Tant pis, clique sur OK pour arrêter le test."  
End If  
End Sub
```

Et voici le classeur où on peut faire le test...

[test MsgBox vba.xls](#)

PS: le code pour aller à la ligne dans une boîte de dialogue :

```
Private Sub Workbook_Open()  
MsgBox "Bienvenue dans l'univers des bons de commande." & Chr(10) & _  
"Pour être guidé(e) pas à pas cliquer sur oui." & Chr(10) & _  
"Pour se débrouiller tout(e) seul(e), cliquer sur non.", vbQuestion + vbYesNo, "Bienvenue"  
End Sub
```

(Si l'on place ce code dans VBA>ThisWorkbook, le message s'affiche à l'ouverture du classeur.)