

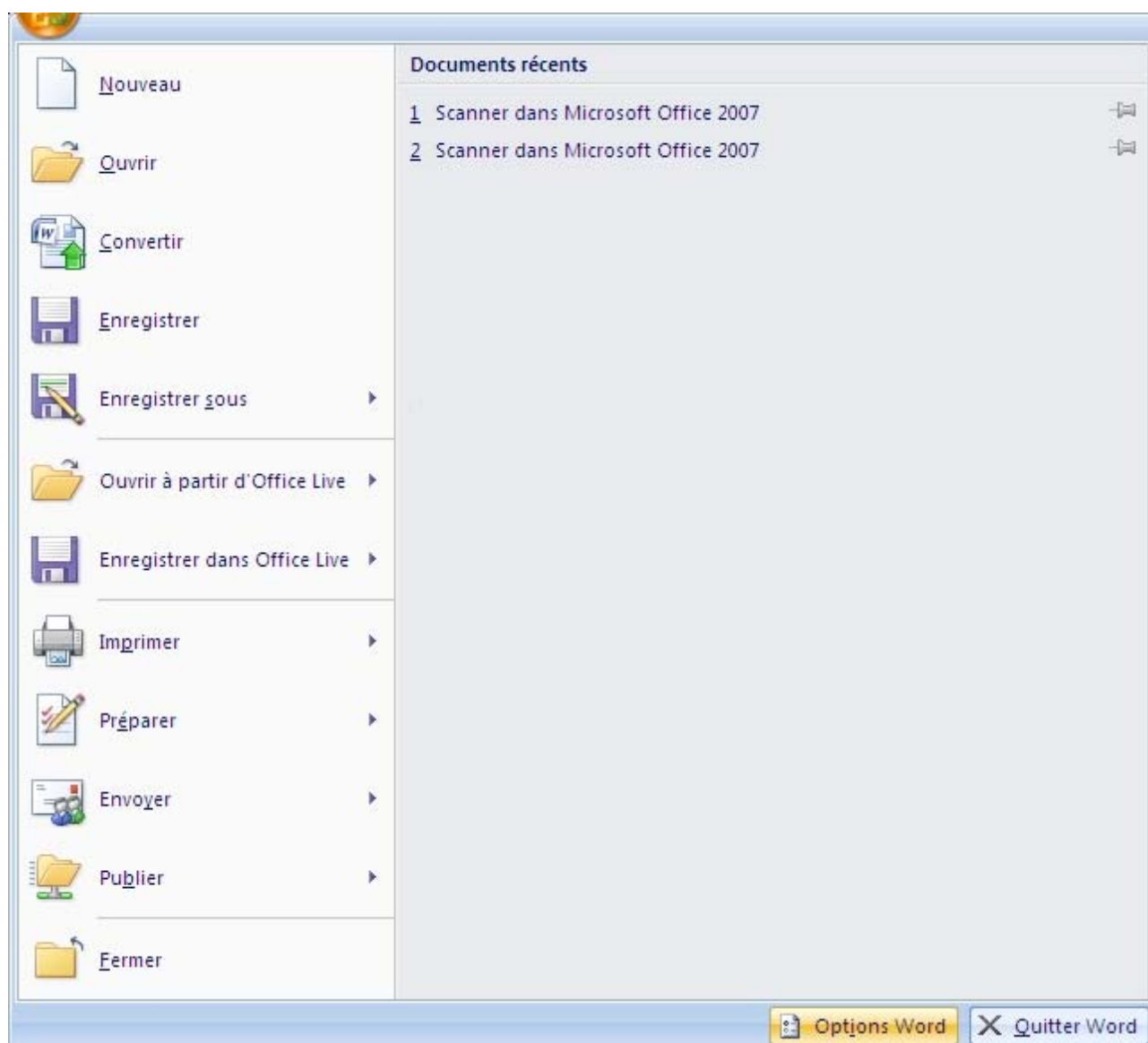
Scanner dans Microsoft Office 2007

Testé sous Windows XP SP3 avec Word 2007 et un scanner HP Scanjet 4850.

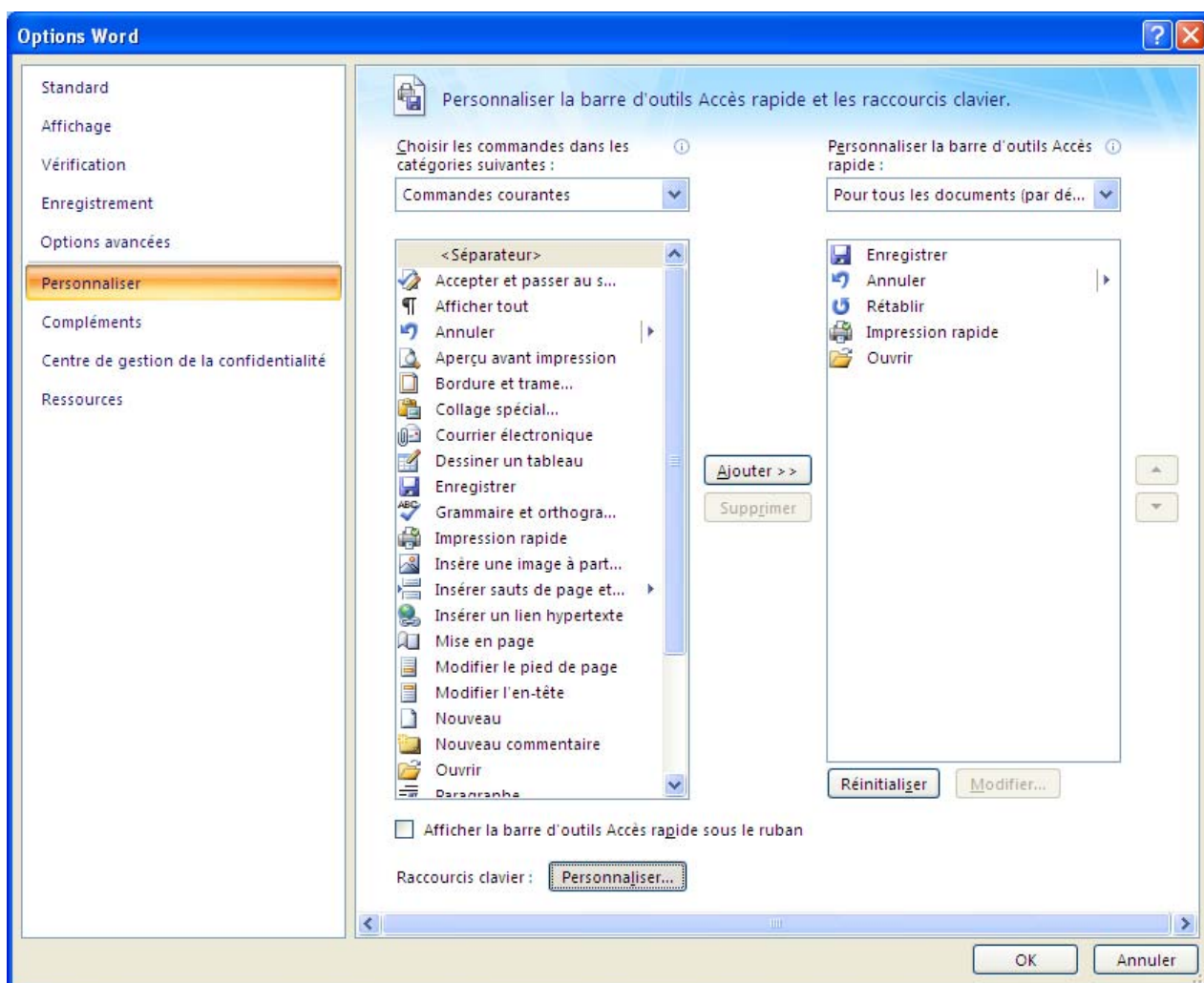


1. Cliquer sur le « Bouton Office »

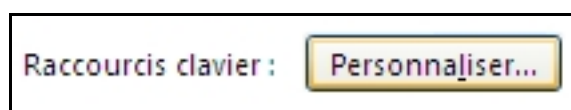
2. Cliquer sur « Options Word ».



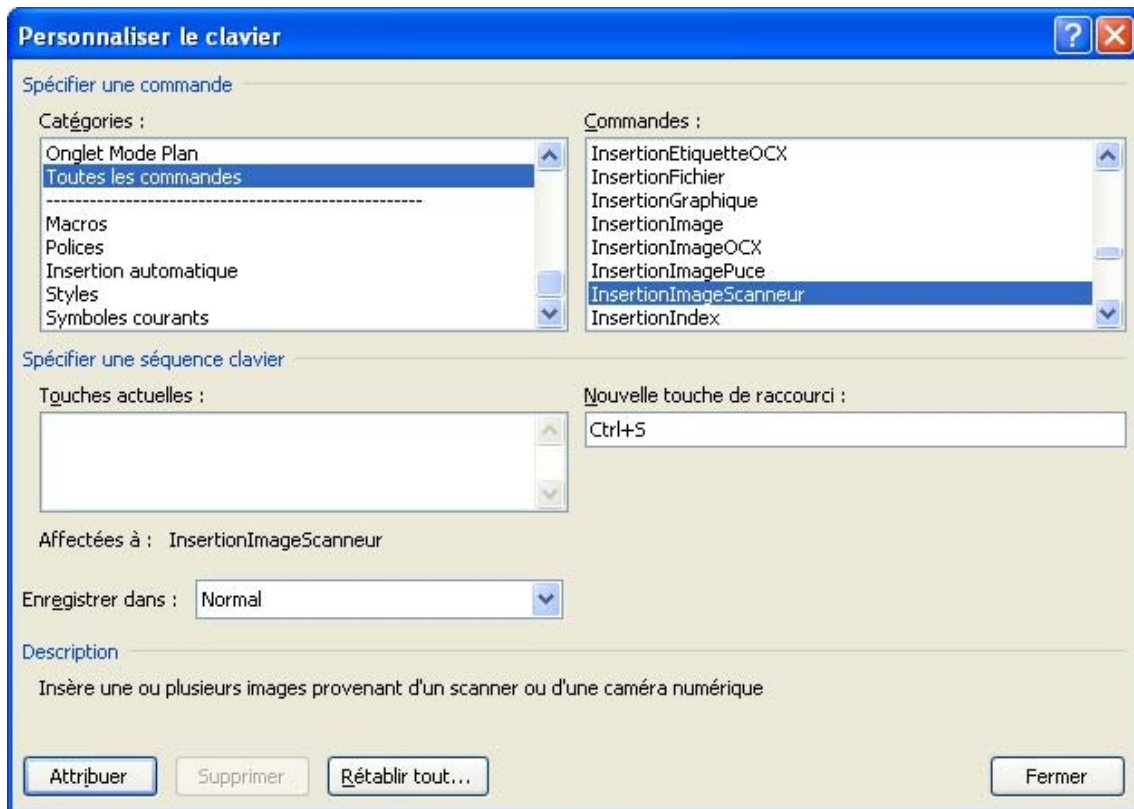
3. Dans la fenêtre qui s'est ouverte, cliquer dans le menu de gauche sur « Personnaliser ».



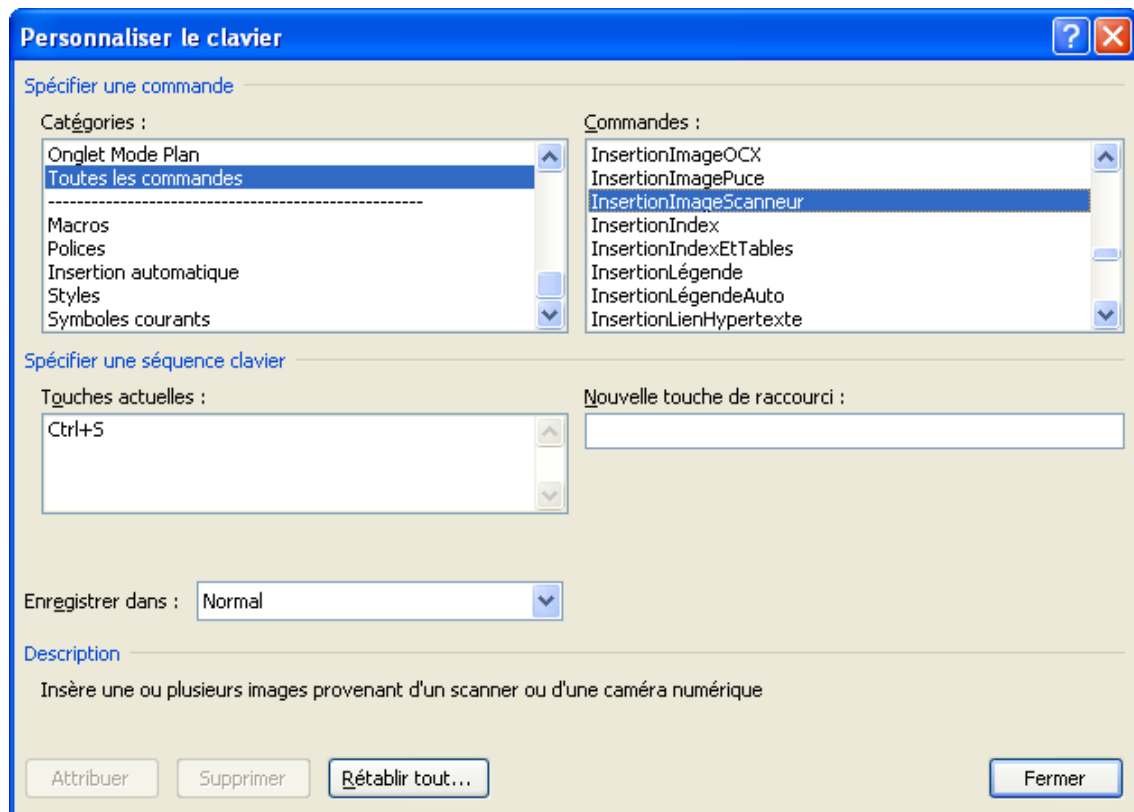
4. Toujours dans la fenêtre « Options Word », cliquer sur le bouton « Personnaliser » à droite de la rubrique « Raccourcis clavier : ».



5. Dans la fenêtre qui s'est ouverte, à la rubrique « Catégories : », sélectionner « Toutes les commandes », puis dans la rubrique « Commandes : », sélectionner « InsertionImageScanneur » ; sélectionner la rubrique « Nouvelle touche de raccourci : » et activer les touches « CTRL » et « s », ce qui indiquera « Ctrl+S » dans la rubrique active. Cliquer ensuite sur le bouton « Attribuer ».



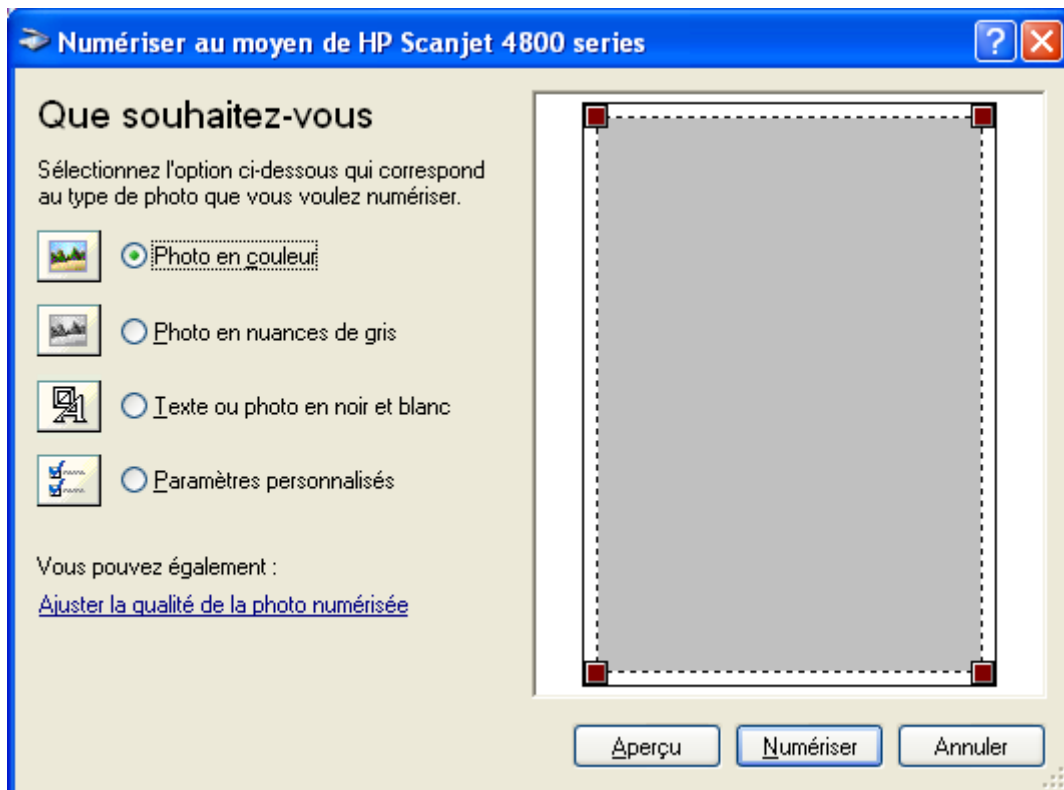
6. La commande « Ctrl+S » apparaît alors dans la rubrique « Touches actuelles : », cliquer sur « Fermer » pour quitter cette fenêtre, puis sur « OK » pour fermer la fenêtre « Options Word ».



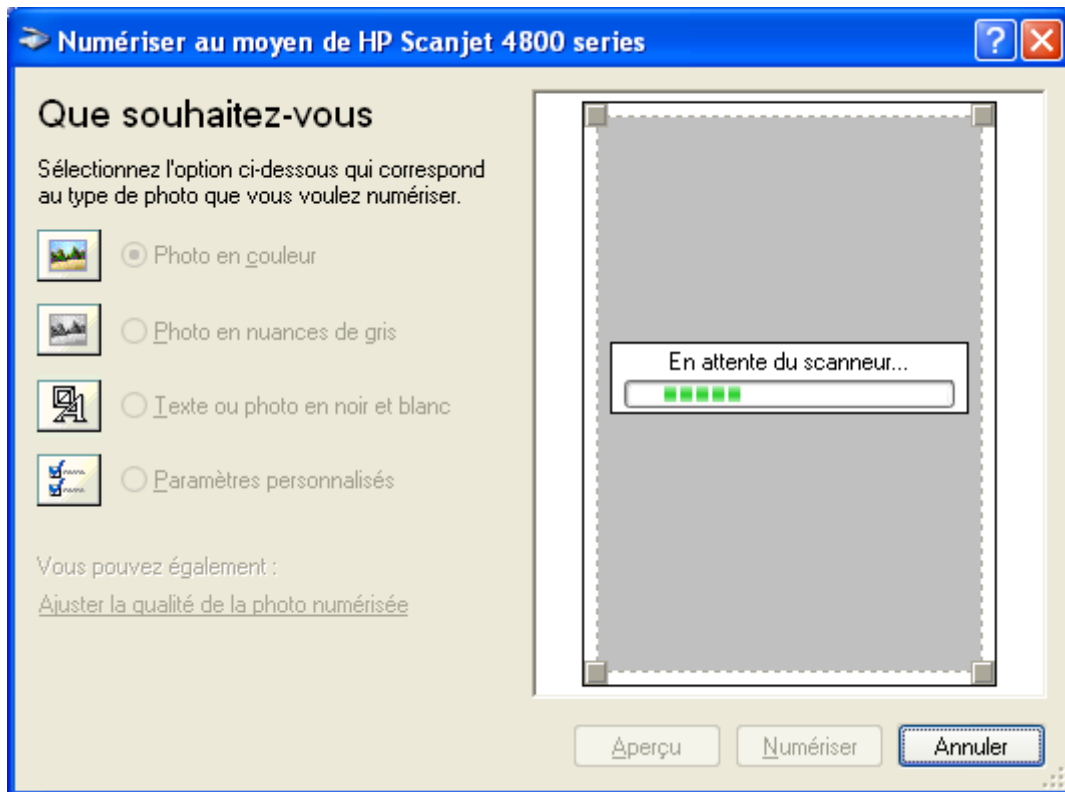
7. Activer dès maintenant les touches « CTRL » et « s » et la boîte de dialogue (comme illustrée ci-dessous) apparaît.



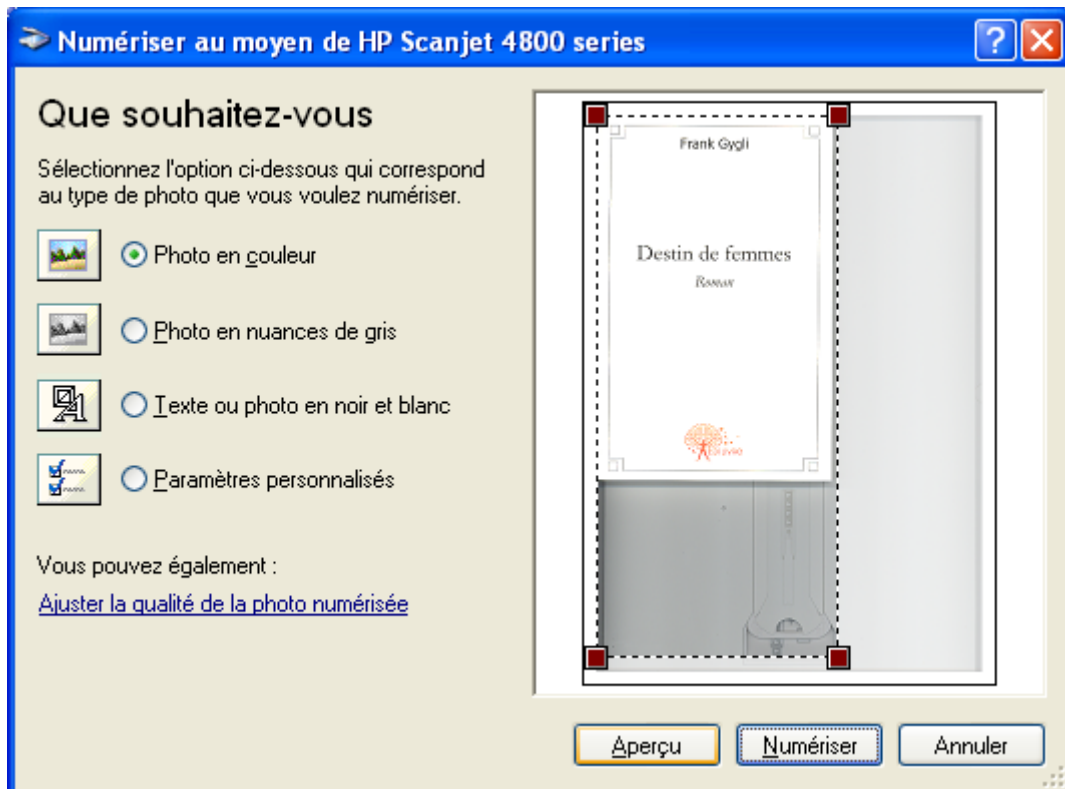
8. Choisir le scanner dans le menu déroulant « Périphérique », choisir la « Résolution » (« Qualité Web » par défaut), décocher la case « Ajouter des images à la Bibliothèque multimédia » si l'on ne souhaite pas garder l'image sur le disque dur et cliquer sur « Insérer »... l'image sera placée directement dans le document après le scan.
9. On peut aussi cliquer sur « Insertion personnalisée » pour régler plus de paramètres...



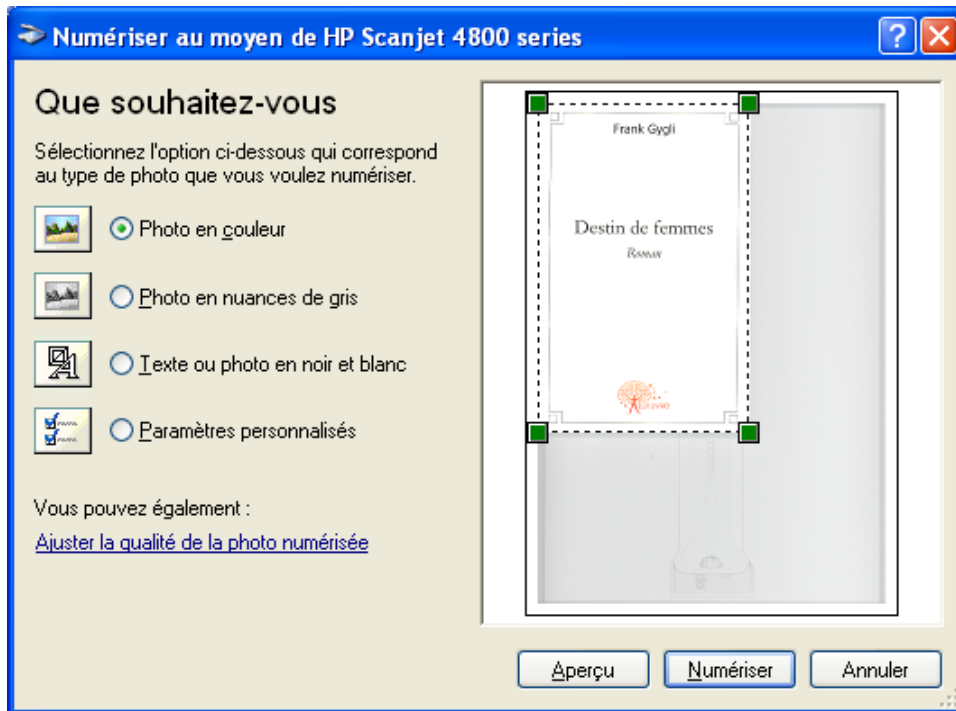
10. Cliquer sur « Aperçu » pour visualiser l'image dans la partie droite de la fenêtre...



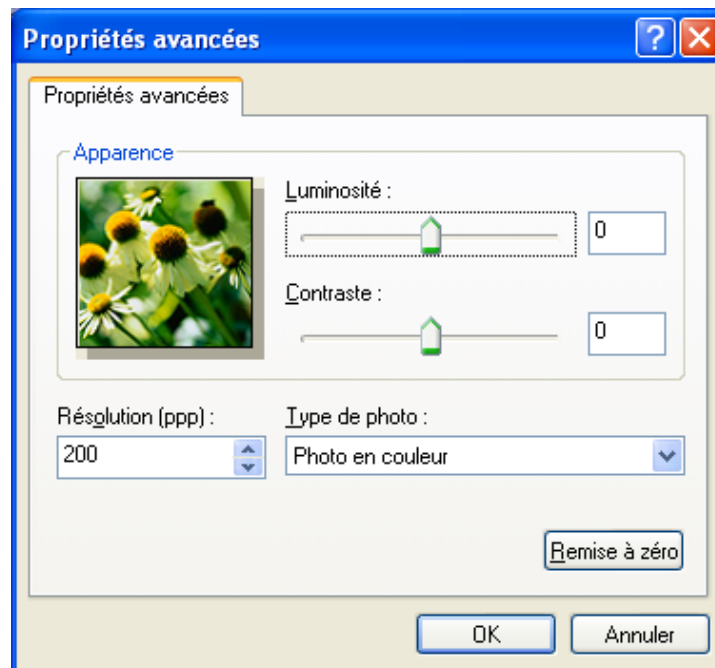
11. L'image apparaît dans la partie droite de la fenêtre.



12. Utiliser les carrés bruns pour cadrer le scan.



13. cliquer sur « Ajuster la qualité de la photo numérisée » si nécessaire.



14. Cliquer « OK » pour quitter les « Propriétés avancées » et, de retour dans la fenêtre « Numériser au moyen de... », cliquer sur « Numériser » ... l'image sera placée directement dans le document après le scan.