

Oter la protection d'une feuille Excel protégée par un mot de passe à l'aide d'une macro

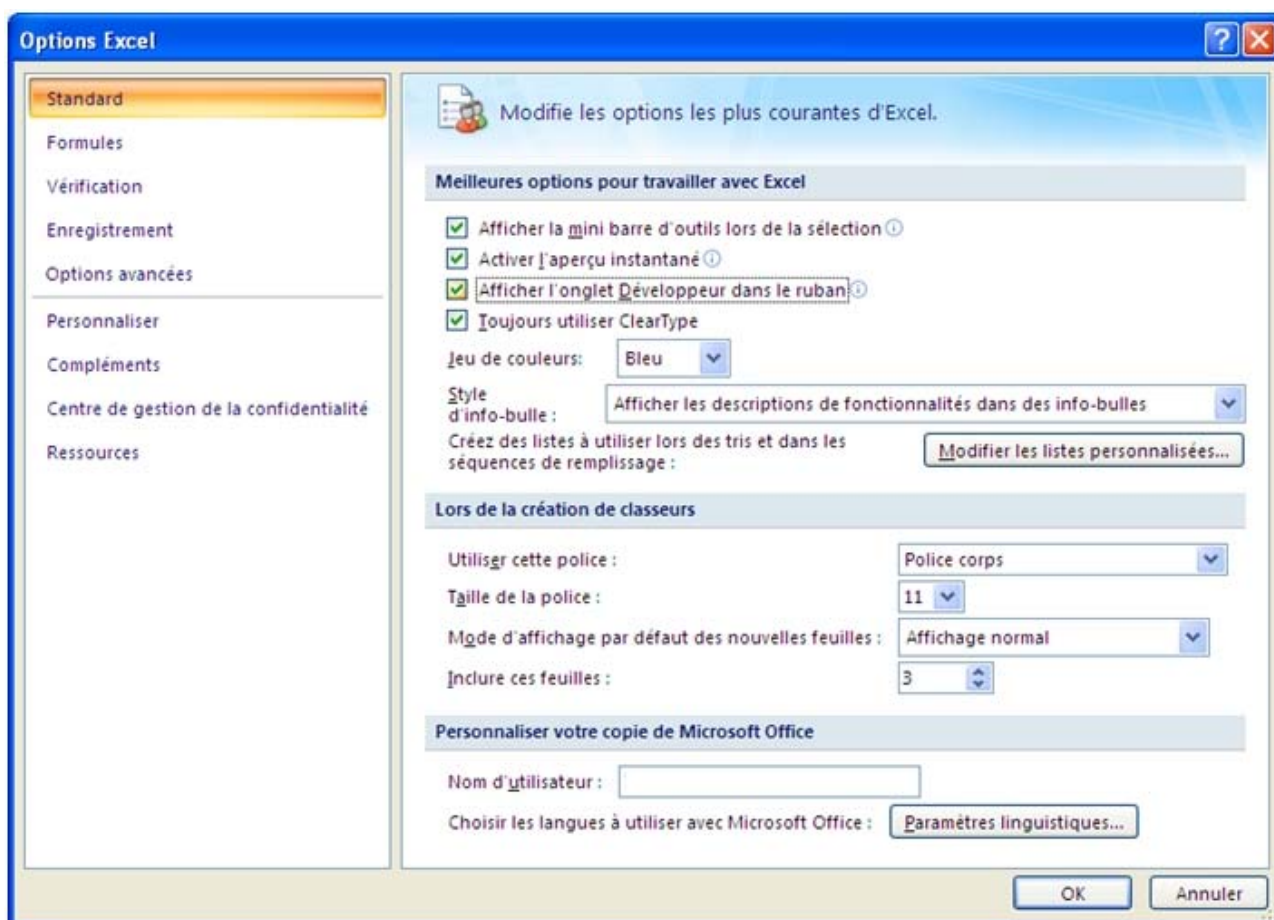
Testé sous Windows XP SP3 avec Microsoft Excel 2007.

Avez-vous perdu le mot de passe de la protection d'une feuille d'un de vos classeurs Microsoft Excel ?

La macro ci-après permet d'enlever une protection dans une feuille Excel active. Voici comment l'installer :

Excel 2007 :

1. S'il n'y a pas l'onglet « Développeur » dans le ruban (barre d'outils), impossible d'accéder à Visual Basic Editor. Il faut donc l'afficher.
2. Pour faire apparaître l'onglet « Développeur », il faut choisir le Bouton Office > Options Excel (un bouton en bas à droite du menu déroulant) et activer la case à cocher « Afficher l'onglet Développeur dans le ruban ».



3. Sur le ruban choisissez l'onglet Développeur > Visual Basic (ou taper Alt+F11)
4. Dans Visual Basic, choisir le menu Insertion > Module.

5. Copier et coller la macro ci-dessous dans le module à peine créé.

```
Sub Vire_me_la()  
Dim a, b, c, d, e, f, g, h, i, j, k, l As Integer  
On Error Resume Next  
For a = 65 To 66  
For b = 65 To 66  
For c = 65 To 66  
For d = 65 To 66  
For e = 65 To 66  
For f = 65 To 66  
For g = 65 To 66  
For h = 65 To 66  
For i = 65 To 66  
For j = 65 To 66  
For k = 65 To 66  
For l = 32 To 126  
ActiveSheet.Unprotect Chr(a) & Chr(b) & Chr(c) & Chr(d) & Chr(e) & Chr(f) & Chr(g) & Chr(h) &  
Chr(i) & Chr(j) & Chr(k) & Chr(l)  
If ActiveSheet.ProtectContents = False Then  
MsgBox "La protection de la feuille a été enlevée avec succès !" & Chr(10) & Chr(10) & "Les  
caractères qui ont réalisé cette prouesse sont :" & Chr(10) & Chr(10) & Chr(a) & Chr(b) & Chr(c)  
& Chr(d) & Chr(e) & Chr(f) & Chr(g) & Chr(h) & Chr(i) & Chr(j) & Chr(k) & Chr(l), vbInformation,  
"C'est fait !"  
Exit Sub  
End If  
Next  
Next  
Next  
Next  
Next  
Next  
Next  
Next  
Next  
Next  
Next  
Next  
Next  
Next  
Next  
Next  
Next  
Next  
Next  
End Sub
```

6. Dans Visual Basic, choisir le menu Outils > Macro > puis sélectionnez la macro Vire_me_la et cliquer sur « Exécuter ».
7. La macro enlève la protection de la feuille et affiche le mot de passe qui est parvenu à ce résultat. La macro est parfois longue à s'exécuter, mais elle fonctionne...

Post scriptum :

Pour enlever la protection d'un classeur, il suffit de changer « ActiveSheet.Unprotect » en « ActiveWorkbook.Unprotect » et « ActiveSheet.ProtectContents » en « ActiveWorkbook.ProtectStructure ».